

- IP 22 (25)**
- IS 11a**
- IS 11b (16a)**
- IS 11b (17)**
- IS 11b (17a)**
- IS 11b (18)**
- IS 11b (18a)**
- IS 11b (19)**
- IS 11b (21)**
- IS 11b (22)**
- E 13 (3)**

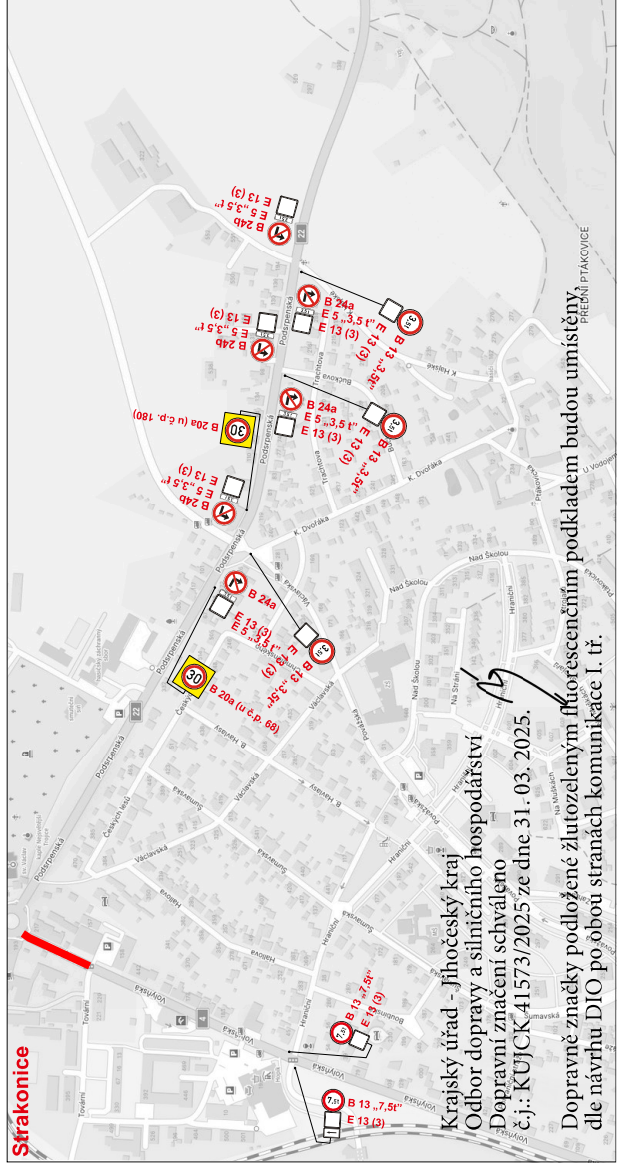
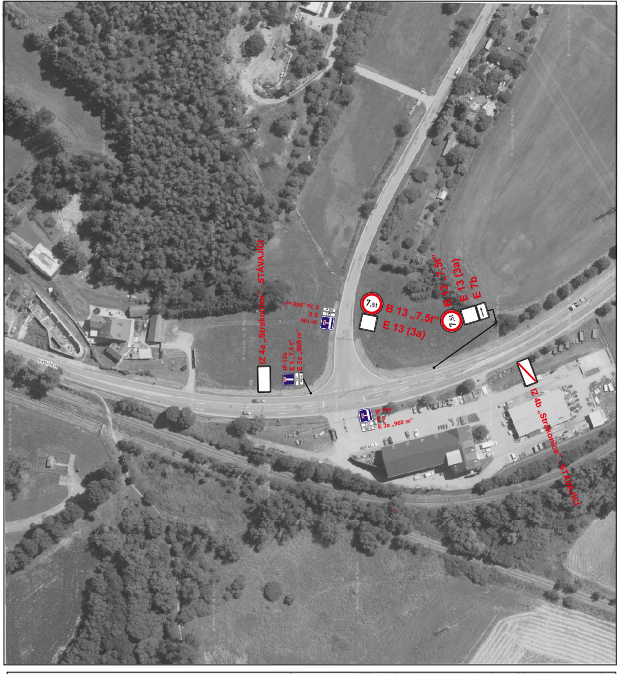
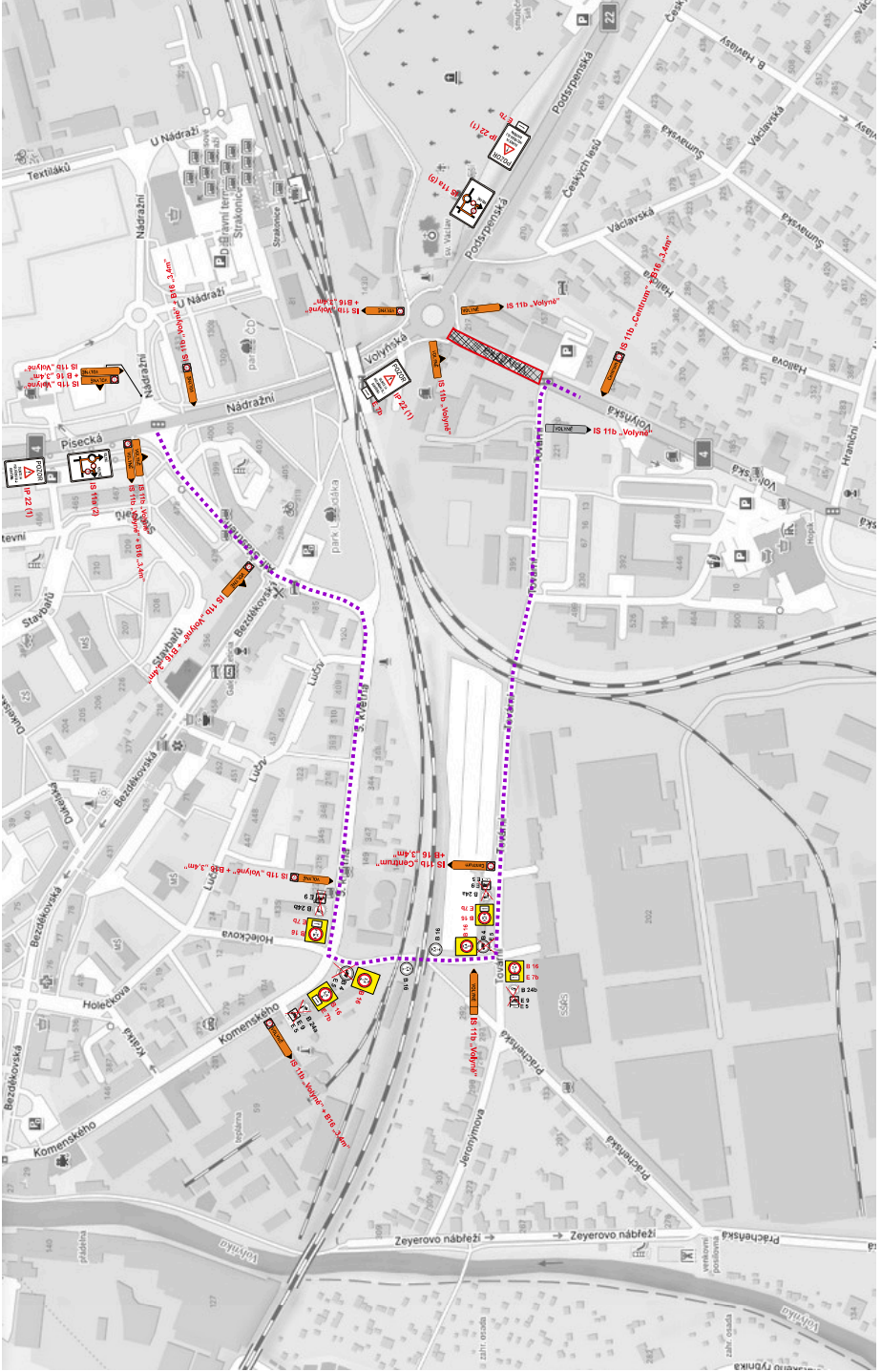
Krajský úřad - Jihočeský kraj
 Odbor dopravy a silničního hospodářství
 Dopravní značení schváleno
 č.j.: KUJCK 41573/2025 ze dne 31. 03. 2025.

Dopravné značky podložené žlutozeleným fluorescenčním podkladem budou umístěny, dle návrhu DIO po obou stranách komunikace I. tř.

Objízdňá trasa pro vozidla do 7,5 t
 Objízdňá trasa pro vozidla nad 7,5 t

1/4 Strakonice Volyně
 Ústav pro dopravní značení
 Ing. Lukáš Lhota tel.: 731 603 928
 E-mail: lukas.lhota@uzn.cz
 IČO: 261 2025
 DIČ: CZ2612025

Projekční ústav
 Ing. Lukáš Lhota tel.: 731 603 928
 E-mail: lukas.lhota@uzn.cz
 IČO: 261 2025
 DIČ: CZ2612025



IP 22 (1) POZOR SILNICE I/4 (VOLYNSKÁ UL.) UZÁVŘENA

E 13 (3) MIMO DOPRAVNÍ OBSLUHU

E 13 (3a) MIMO DOPRAVNÍ OBSLUHU A VOZIDEL STAVBY NA VOLYNSKÁ

IS 11a (2) VOLNÉ

IS 11a (5) VOLNÉ

Pracovní místo na komunikaci I/4

Chodník uzavřen

Strakonice

Krajský úřad - Jihočeský kraj
 Odbor dopravy a silničního hospodářství
 Dopravní značení schváleno
 č.j.: KUFJK/41573/2025 ze dne 31. 03. 2025.

Dopravné značky podložené žlutolepeným fótiorencením podkladem budou umístěny dle návrhu DIO po obou stranách komunikace I. tř.

PROJEKTOVÝ ÚSTŘEDÍ:
ANEX

Dopravní značení
 úzavírka silnice I/4 - upínací uzávěrka ro. 2025 - EIPA 3

Zhotovitel: **EUROVIA CZ a.s., Pláň 72, Budejovice**
 Zpracovatel: Ing. Lukáš Lhotá tel.: 731 601 928
 Vypracovatel: Kateřina Pátek | Dne: 28. 1. 2025 | Verze: 1
 E-mail: psek@eurovia.cz | Formát: A2 | Rozměry: 210x297 mm
 Účel: DOKUMENTACE